



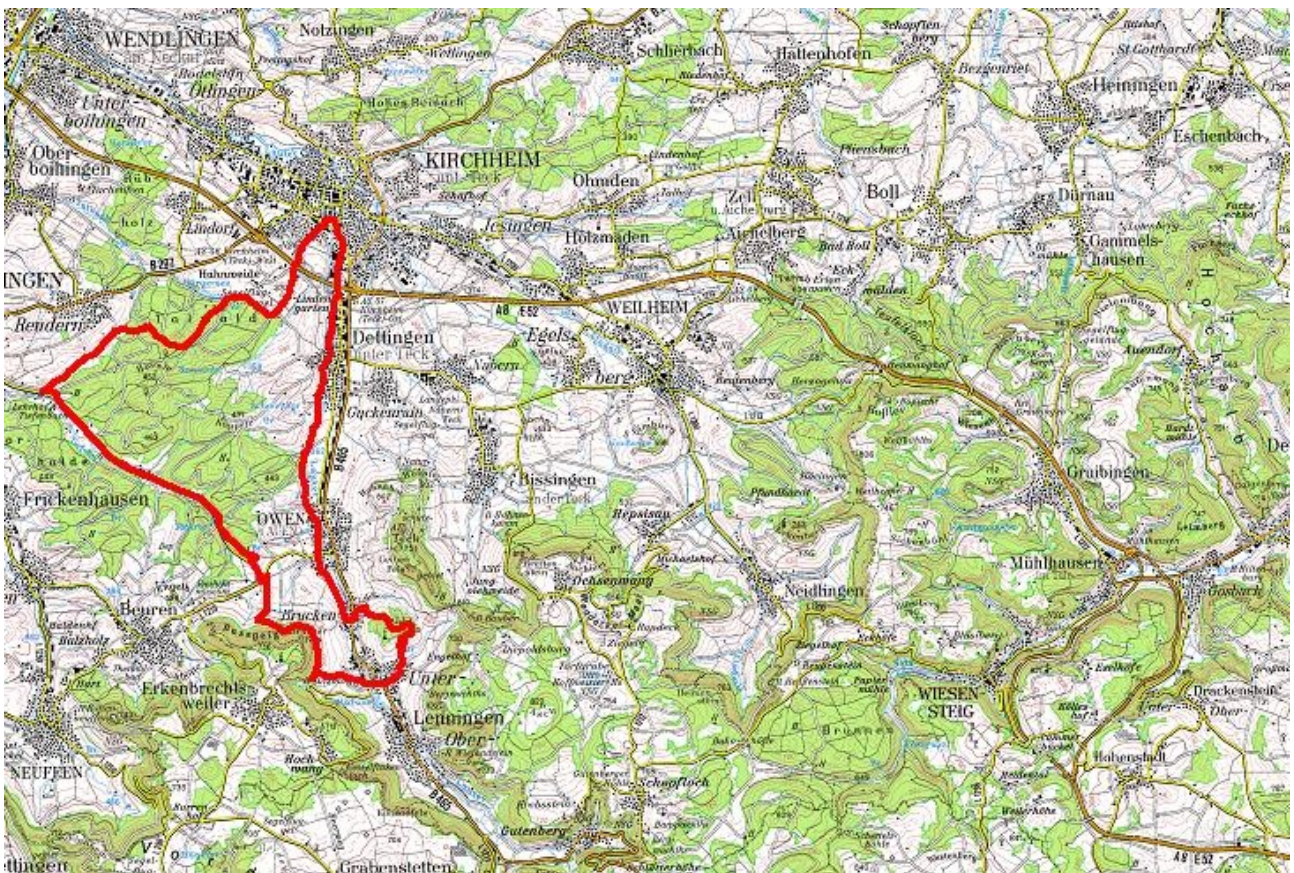
Copyright:
www.region-teck.de



MTB / Trekking – 2 mal 20 Prozent Tour

ca. 32 KM – ca. 480 HM

Streckenbeschreibung



Start ist der Supermarkt (REWE) in der Dettinger Straße in Kirchheim. Hier geht es über die große Kreuzung auf den Radweg nach Dettingen und ins Lenninger Tal. Dem geteerten Radweg folgt man bis Brücken.

Der Radweg kreuzt in Brücken an einer Ampel die Bundesstraße. Dann geht es, dem Radweg folgend, durch einen kleinen Fußweg. Am Ende des Fußweges biegt man sofort links ab. An der Bühlstraße biegt man rechts ab. Ab hier geht es aufwärts Richtung Bühl. Am Ende der Bühlstraße geht es gleich nach einer Rechtskurve links auf das erste Teilstück mit 20 % Steigung. Das Steilstück endet im Waldgebiet Bühl an einem Forstweg. Dort geht es links bis zum Sportplatz des TV Unterlenningen.



Copyright:
www.region-teck.de



Am Sportplatz des TV Unterlenningen vorbei geht es auf steiler Abfahrt nach Unterlenningen. Man folgt der Straße bis man an einer T-Kreuzung rechts in die Bissinger Straße einbiegt. Es geht weiter abwärts, über die Bahngleise und biegt dann rechts auf die Bundesstraße ein. An einer abknickenden Vorfahrt geht es nach wenigen 100 Metern geradeaus, der Beschilderung nach Erkenbrechtsweiler folgend.

Es geht nun weiter geradeaus in die Burgstraße, die zur Sulzburg führt bzw. an der Sulzburg vorbei führt.

Auf zunächst geteertem Weg geht es geradeaus weiter auf einen Forstweg zur nächsten 20 prozentigen Steigung der Tour. Nach einer leichten Linkskurve geht es in das Waldgebiet. Im Waldgebiet endet die Steigung an einer Kreuzung, die rechts in einen gut ausgebauten Forstweg führt.

Auf dem Weg, der in halber Höhe am Albtrauf entlang führt umfährt man den Brucker Fels (Bassgeige). An einer Haarnadelkurve des entgegen kommenden Forstwegs hält man sich rechts und folgt dem Weg ins Richtung Tal. Nach einer Serpentine fährt man geradeaus bis man auf die Landesstraße trifft.

Es geht hier zunächst links dann an der nächsten Möglichkeit wieder rechts auf den Radweg, der in das Tiefenbachtal führt. Man folgt dem Radweg, bis man vor Reutlingen in den Radweg nach Reudern einbiegt. Der Forstweg führt auf freiem Gelände zum Sportplatz in Reudern

Der Sportplatz von Reudern wird auf dem Radweg umfahren. Am Waldrand geht es die erste Möglichkeit links in den Wald, dann wieder die nächste Möglichkeit wieder rechts. Am Sattel angekommen geht es links abwärts Richtung Bürgersee. Es geht nun stetig bergab, bis man am Ende des Talwaldes, auf den Radweg nach Dettingen trifft. Der Radweg führt am Segelfluggelände entlang und dann links über die Einflugschneise Flugplatzes. Nun geht es geradeaus, der Hauptstraße folgend bis nach Kirchheim unter Teck.

Nach einer Brücke, die über die Bahngleise führt, biegt man zweimal rechts ab und ist am Ausgangspunkt der Tour angelangt.

KARTE DER REGION NICHT VERGESSEN!!



Copyright:
www.region-teck.de



Streckenprofil

032 KM 480 HM Brucken - Unterlenningen - Sulzburg

